
Propeller D40-1 V1.0

Entwicklungsboard

Mehr Infos und Bilder unter
www.tdus.de

Inhalt

Funktionsbeschreibung.....	2
Haftung.....	2
Bestücken der Platine.....	2
Inbetriebnahme.....	2
Stückliste.....	3
Schaltplan.....	4
Bestückungsplan Top.....	5
Bestückungsplan Lötseite.....	6
Bild Propeller D40-1 V1.0 Board.....	7

Funktionsbeschreibung

Das Propeller D40-1 Board ist die ideale Basis zur schnellen Hard- und Softwareentwicklung mit dem Parallax Propeller.

Durch die mit SMD-Bauteilen bereits vorbestückte Leiterplatte ist die Fertigstellung schnell und einfach möglich.

Die kostenlose Entwicklungsumgebung und viele weitere Informationen erhält man unter:
<http://www.parallax.com/propeller/index.asp>

Haftung

Alle Teile der Schaltung sind sorgfältigst geprüft und getestet worden.

Ich übernehme keine Haftung für Schäden die durch die hier vorgestellte Schaltung oder deren Nachbau entstehen.

Bestücken der Platine

Die restliche Bestückung ist einfach und schnell erledigt:

- Kleine Bauteile zuerst bestücken.
- Polarität der Bauteile (Dioden, ICs...) beachten.
- Beim Bestücken der Stiftleisten ist darauf zu achten, dass diese gerade eingelötet werden.

Inbetriebnahme

Vor dem Anlegen der Spannungsversorgung muß überprüft werden, dass alle Bauteile korrekt bestückt sind und die ICs richtig herum eingesetzt sind.

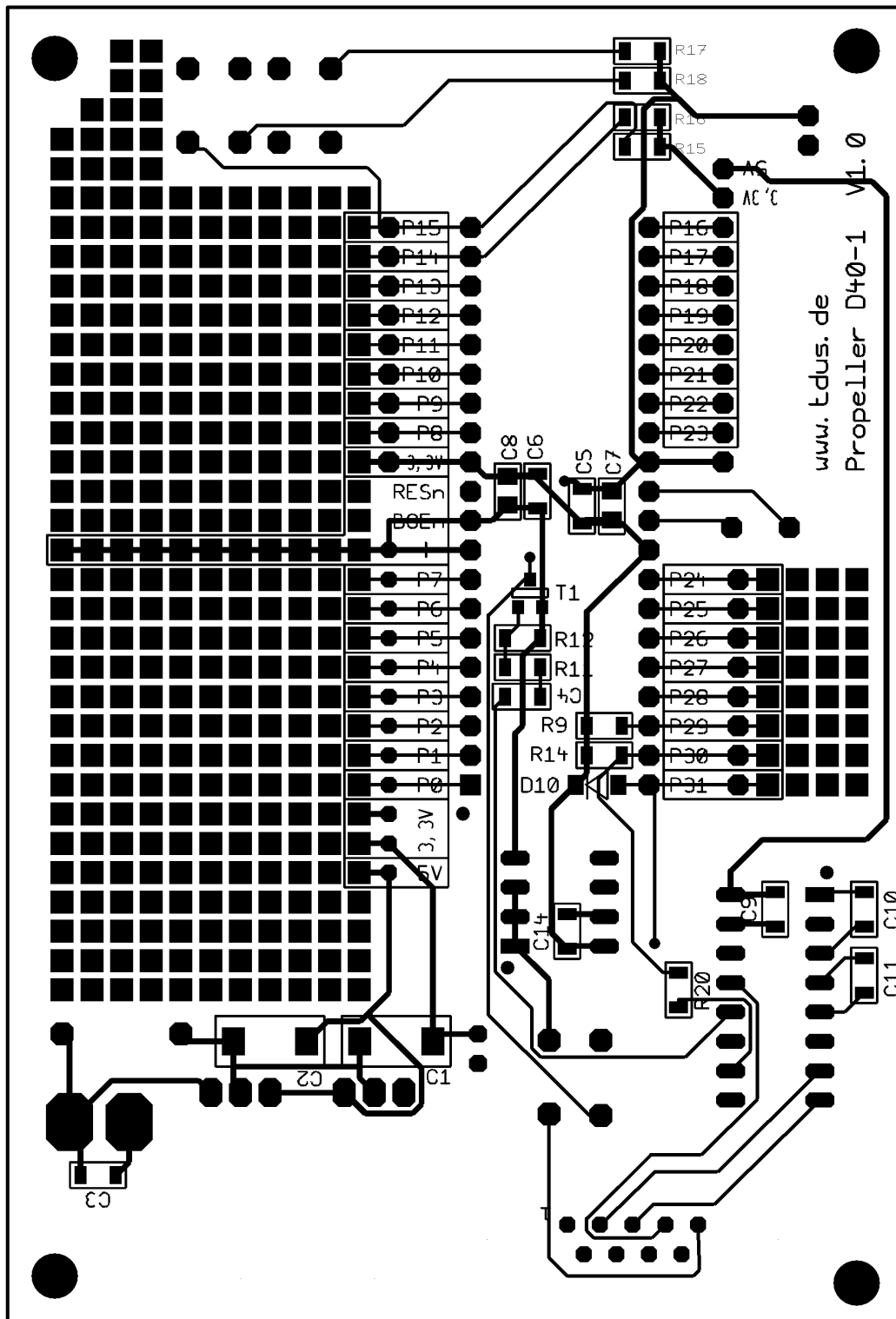
Nach dem Anlegen der Betriebsspannung sollte die grüne LED (D9) sofort leuchten.

Die Parallax Entwicklungsumgebung starten, F7 drücken und jetzt sollte sich der Propeller melden.

Stückliste Propeller_D40_1_V1.0

Pos	Anzahl	Name	Wert	Gehäuse
1	10 Stk.	C3-C6,C9-C14	100nF	1206
2	4 Stk.	R17,R18,R19,R20	1K	1206
3	1 Stk.	D11	1N4001	RM 10,16
4	2 Stk.	C7,C8	1µF Tantal	30X16
5	1 Stk.	T1	2N2222	SOT-23
6	1 Stk.	Q1	5MHZ	HC-18U
7	4 Stk.	R9,R11,R12,R14	10k	1206
8	2 Stk.	C1,C2	15µ Tantal	3585
9	2 Stk.	R15,R16	20K	1206
10	1 Stk.	IC4	24LC256	DIL8
11	1 Stk.	R13	470R	1206
12	8 Stk.	R1,R2,R3,R4,R5,R6,R7,R8	240R	1206
13	1 Stk.	D10	BAT 43	MINI-MELF
14	1 Stk.	K4	K1X2	1X02, RM 2,54
15	1 Stk.	K5	K1X8	1X08; RM 2,54
16	1 Stk.	K3	K1X9	1X09, RM 2,54
17	1 Stk.	K2	K1X11	1X11, RM 2,54
18	1 Stk.	K1	K1X12	1X12, RM 2,54
19	1 Stk.	KL1	KLEMME 2POL	RM 5,08
20	8 Stk.	D1-D8	LED rot	1206
21	1 Stk.	D9	LED grün	3mm, RM2,54
22	1 Stk.	IC3	LM2937ET-3.3	TO-220
23	1 Stk.	IC2	LM2940CT-5.0	TO-220
24	1 Stk.	IC5	MAX232CPE	DIL16
25	1 Stk.	IC1	P8X32A-D40	DIL40
26	1 Stk.	K6	SUB-D-9POL RS232	Buchse
27	3 Stk.	S1,S2, S4	Taster	6x6x5mm
28)	1 Stk.	IC-Sockel		DIL40
29)	1 Stk.	IC-Sockel		DIL16
30	1 Stk.	IC-Sockel		DIL8
31)	4 Stk.	Distanzhülse mit Mutter	M3, 10mm	
32)	2 Stk.	Schraube mit Mutter	M3x6	

Alle Widerstände 5%



Lötseite Propeller D40-1 V1.0

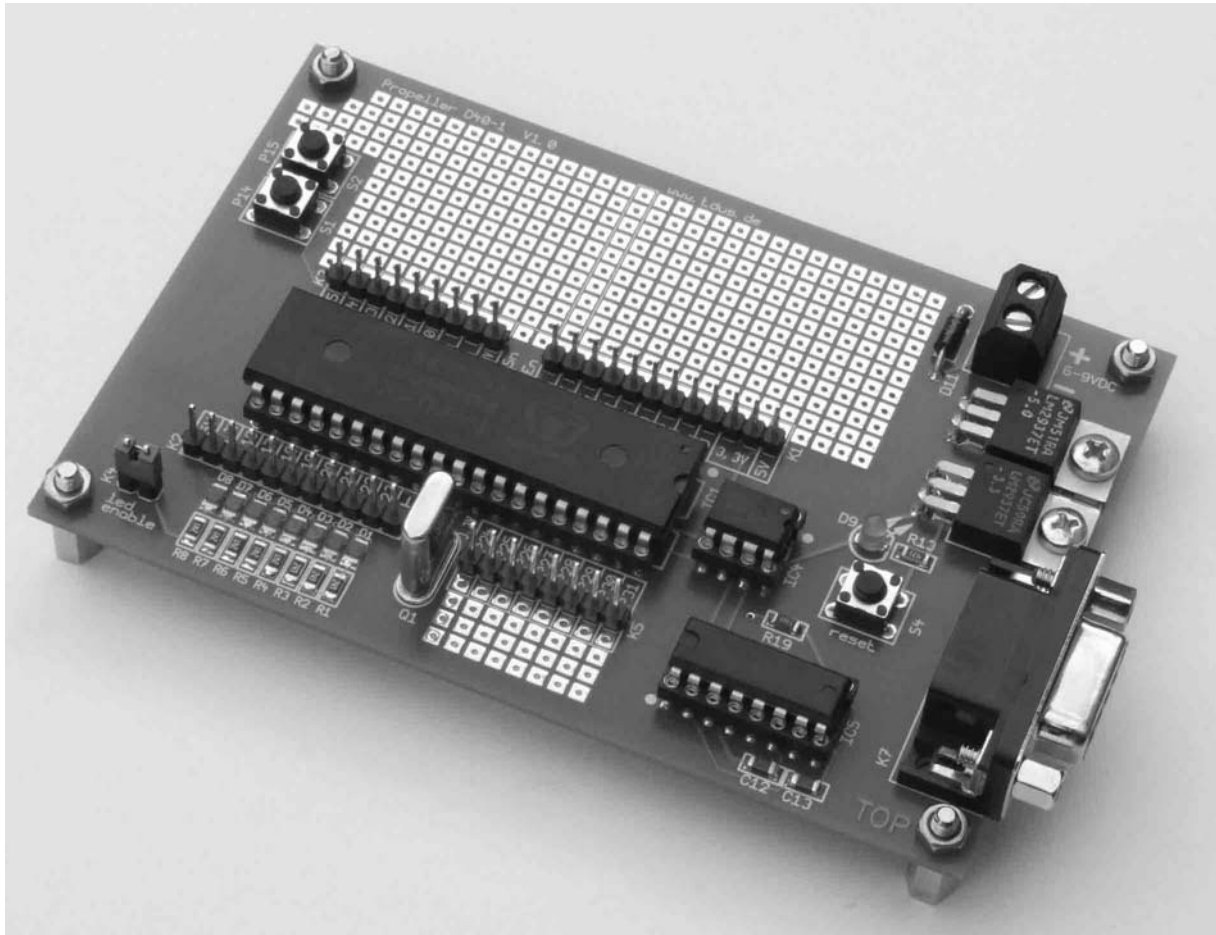


Bild 1: Das Fertige Board